

ANŠOVSKÝ P., ZAÚSTĚNÍ DO DYJE, OPRAVA
DPS – H Fotodokumentace

H. FOTODOKUMENTACE

Anšovský potok – celkový pohled na stavbu a budoucí staveniště



Anšovský potok – zaústění až hrázová propust



**ANŠOVSKÝ P., ZAÚSTĚNÍ DO DYJE, OPRAVA
DPS – H Fotodokumentace**

Anšovský potok – původní dlažba pod propustí



Anšovský potok – hrázová propust na výtoku



ANŠOVSKÝ P., ZAÚSTĚNÍ DO DYJE, OPRAVA
DPS – H Fotodokumentace

Anšovský potok – horní těsnící trám stavidla

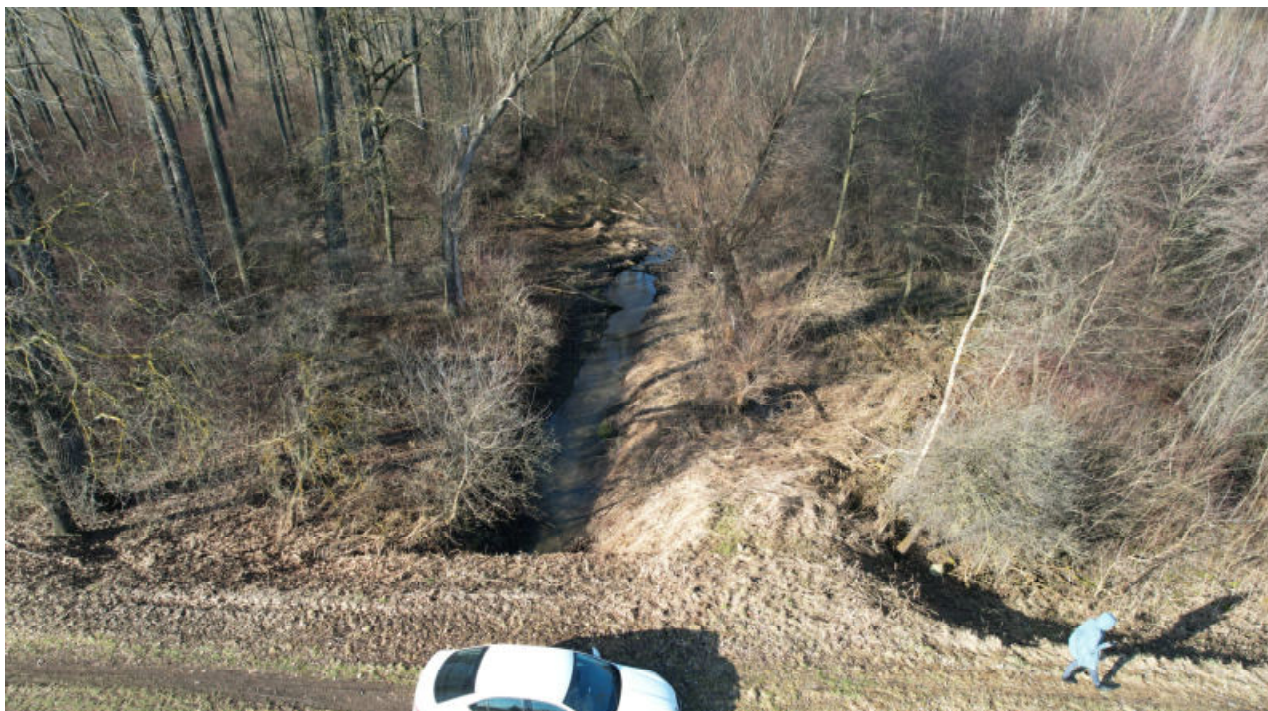


Anšovský potok – vodící ocelové U-profilý pro stavidlo a provizorní hrazení



**ANŠOVSKÝ P., ZAÚSTĚNÍ DO DYJE, OPRAVA
DPS – H Fotodokumentace**

Anšovský potok – koryto nad hrázovou propustí



Anšovský potok – hrázová propust vtok



ANŠOVSKÝ P., ZAÚSTĚNÍ DO DYJE, OPRAVA
DPS – H Fotodokumentace

Anšovský potok – hrázová propust



Anšovský potok – kaverna v betonu hrázové propusti



ANŠOVSKÝ P., ZAÚSTĚNÍ DO DYJE, OPRAVA
DPS – H Fotodokumentace

Anšovský potok – poškození čela betonu na vtoku do hrázové propusti



Anšovský potok – poškození čela betonu na výtoku z hrázové propusti



ANŠOVSKÝ P., ZAÚSTĚNÍ DO DYJE, OPRAVA
DPS – H Fotodokumentace

Anšovský potok – prasklina v betonu hrázové propusti



Anšovský potok – čelní ozubená kola – nutno srovnat

